

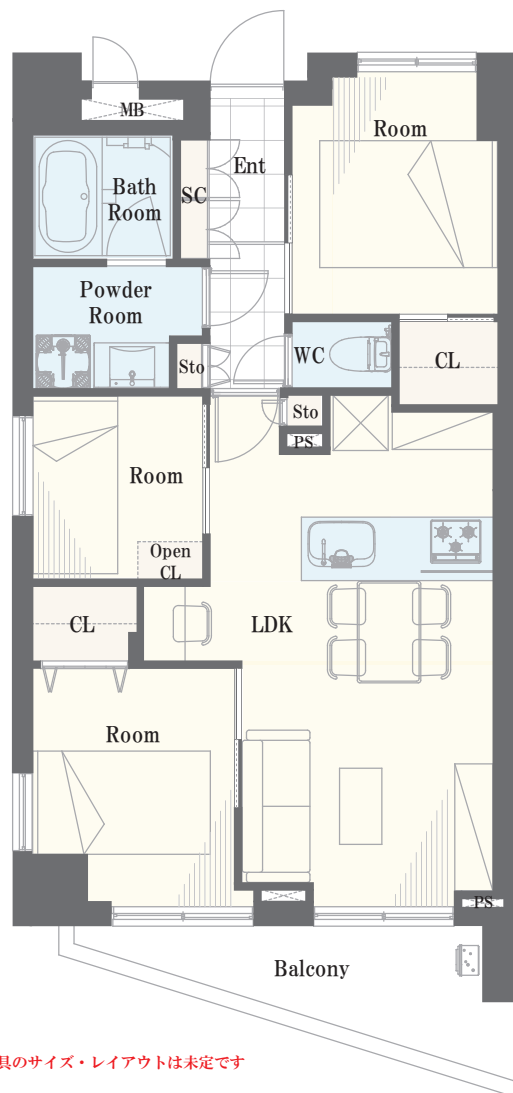
# マイキャッスル西ヶ原・飛鳥山公園 501号室

7,480 (税込)  
万円

間取り 3LDK / 壁芯 57.33 m<sup>2</sup>

南北線「西ヶ原」駅徒歩4分、京浜東北線「王子」駅徒歩8分  
山手線「駒沢」駅徒歩20分

写真掲載予定  
※2026年6月中旬内装完了予定です  
内装中はご案内のみ入室可能です  
内見予約は物件担当者まで



※家具のサイズ・レイアウトは未定です

## ～物件概要～

- 物件所在地 / 東京都北区西ヶ原 2-35-6
- 土地権利 / 所有権
- 構造 / 鉄筋コンクリート造地上7階建5階部分
- 総戸数 / 22戸
- 築年月 / 平成9年(1997年)6月
- 施主 / 鉄建建設株式会社
- 施工 / 西松建設株式会社
- 管理会社 / ホームライフ管理株式会社
- 管理形態 / 全部委託(巡回)
- バルコニー面積 / 6.16 m<sup>2</sup>
- 管理費 / 13,190円(月額)
- 修繕積立金 / 14,910円(月額)
- 防犯カメラリース料 / 1,000円(月額)
- 自治会費 / 200円(月額)
- 現況 / 空室 ■ 引き渡し / 相談
- ペット飼育 / 可(飼育細則有)



アクセスマップ



360度パノラマ



## ～リフォームインフォメーション～

- システムキッチン新規交換  
(食洗機・浄水器一体型水栓付き)
- ユニットバス新規交換 (浴室乾燥機付き)
- 建具新規交換 ■ エアコン新規設置 (リビング)
- クロス貼り替え
- 洗面化粧台新規交換 ■ 温水洗浄機能付トイレ新規交換
- ダウンライト新規設置 ■ 玄関廊下大理石貼り
- 給湯器新規交換 (追い焚き付き)
- 洗濯パン・水栓新規交換 ■ ルームクリーニング等

## ～ライフインフォメーション～

- ファミリーマート西ヶ原駅前店・・・徒歩4分
- 区立飛鳥山公園・・・徒歩4分
- シーズンマート・・・徒歩6分
- 北区立滝野川小学校・・・徒歩13分

※図面と現況が異なる場合は、現況優先となることをご了承願います ※モデルルーム家具、小物は販売価格に含まれておりません。