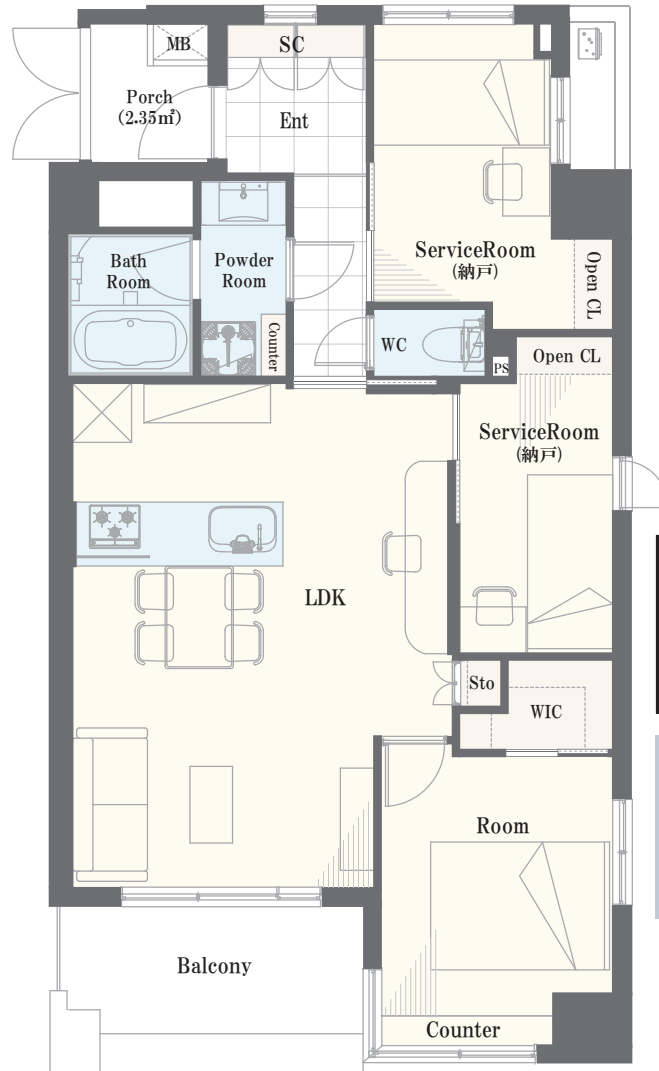


ピアレージュ三鷹 203号室

9,980 (税込)
万円

間取り 1LDK+2S / 壁芯 69.95 m²

JR 中央線・総武中央線「三鷹」駅徒歩 5 分



～物件概要～

- 物件所在地 / 東京都三鷹市下連雀 3-29-9
- 土地権利 / 所有権
- 構造 / 鉄骨鉄筋コンクリート造地上 11 階建 2 階部分
- 総戸数 / 33 戸
- 築年月 / 平成 12 年 (2000 年) 3 月
- 施主 / ニチメン株式会社
- 施工 / 株式会社新井組
- 管理会社 / 日本ハウズイング株式会社
- 管理形態 / 全部委託 (巡回)
- バルコニー面積 / 6.75 m²
- 管理費 / 14,410 円 (月額)
- 修繕積立金 / 17,420 円 (月額)
- 現況 / 空室 ■ 引き渡し / 相談
- ペット飼育 / 可 (飼育細則有)
- 駐車場 / 無

～リフォームインフォメーション～

- システムキッチン新規交換 (食洗機・浄水器一体型水栓付き)
- ユニットバス新規交換 (浴室乾燥機付き)
- 建具新規交換 ■ エアコン新規設置 (全室)
- クロス貼り替え ■ フローリング貼り替え
- 洗面化粧台新規交換 ■ ダウンライト新規設置
- 温水洗浄機能付トイレ新規交換
- 玄関廊下大理石貼り
- 給湯器新規交換 (追い焚き付き)
- 洗濯パン・水栓新規交換 ■ ルームクリーニング等

～ライフインフォメーション～

- ファミリーマート三鷹中央通り 徒歩 1 分
- 東急ストア三鷹センター店 . . . 徒歩 3 分
- 三鷹駅前郵便局 徒歩 5 分
- 三鷹市立第三小学校 徒歩 8 分



アクセスマップ



360度パノラマ



写真掲載予定

※2026年7月上旬内装完了予定です
内装中はお案内のみ入室可能です
内見予約は物件担当者まで

※図面と現況が異なる場合は、現況優先となることをご承願います ※モデルルーム家具、小物は販売価格に含まれておりません。

※家具のサイズ・レイアウトは未定です