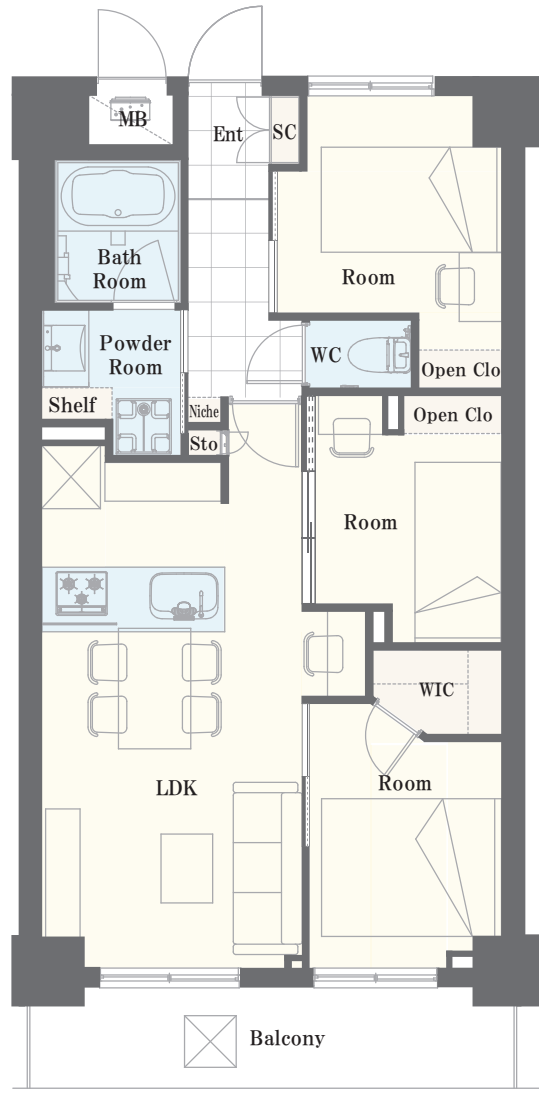


# 藤和シティスクエア三田サウスウイング 604号室 13,990 (税込) 万円

間取り 3LDK / 壁芯 58.01 m<sup>2</sup>

都営浅草線・都営三田線「三田」駅徒歩 6 分  
 都営三田線「芝公園」駅徒歩 10 分  
 JR 山手線・京浜東北線「田町」駅徒歩 8 分  
 大江戸線都営「赤羽橋」駅徒歩 7 分



～物件概要～

- 物件所在地 / 東京都港区三田 2-13-6
- 土地権利 / 所有権
- 構造 / 鉄骨鉄筋コンクリート造陸屋根 11 階建 6 階部分
- 総戸数 / 51 戸
- 築年月 / 平成 8 年 (1996 年) 3 月
- 施主 / 藤和不動産株式会社
- 施工 / 三井建設株式会社
- 管理会社 / 三菱地所コミュニティ株式会社
- 管理形態 / 全部委託 (日勤)
- バルコニー面積 / 7.25 m<sup>2</sup>
- 管理費 / 16,900 円 (月額)
- 修繕積立金 / 19,300 円 (月額)
- 現況 / 空室 ■ 引き渡し / 相談
- ペット飼育 / 可 (使用細則に制限有)

～リフォームインフォメーション～

- システムキッチン新規交換 (食洗機・浄水器水栓一体型)
- ユニットバス新規交換 (浴室乾燥機付き)
- 建具新規交換 ■ エアコン新規設置 (リビング)
- クロス貼り替え ■ フローリング貼り替え
- 洗面化粧台新規交換
- 温水洗浄機能付トイレ新規交換
- ダウンライト新規設置
- 玄関廊下大理石貼り
- 給湯器新規交換 (追い焚き付き)
- 洗濯パン・水栓新規交換
- ルームクリーニング等

※図面と現況が異なる場合は、現況優先となることをご承願います ※モデルルーム家具、小物は販売価格に含まれておりません。