

# クオリア広尾 1304号室

18,800 (税込) 万円

間取り 2LDK / 壁芯 63.14 m<sup>2</sup>

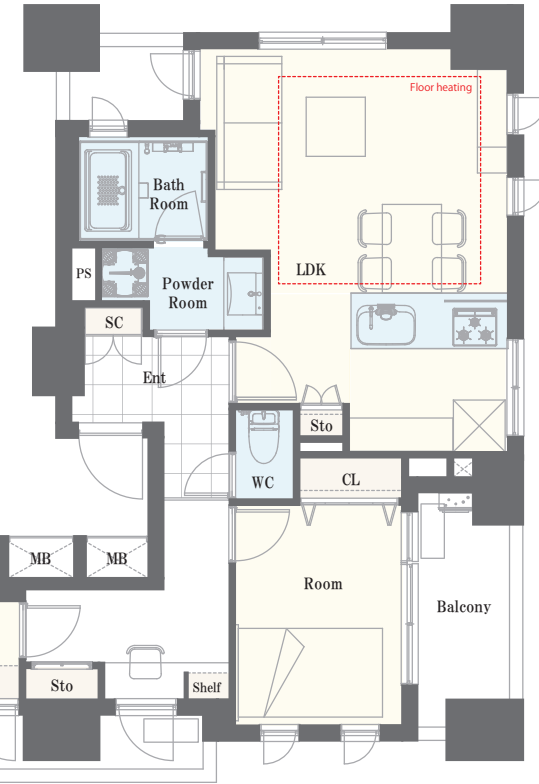
山手線・埼京線・湘南新宿ライン「恵比寿」駅徒歩7分  
日比谷線「恵比寿」駅徒歩8分

## 東京タワービュー



### ライフインフォメーション

- まいばすけっと 広尾5丁目店 ..... 徒歩約5分
- ミニストップ 広尾1丁目店 ..... 徒歩約1分
- 渋谷橋郵便局 ..... 徒歩約4分
- 渋谷区役所 新橋出張所 ..... 徒歩約3分



### ～物件概要～

- 物件所在地 / 東京都渋谷区広尾 1-14-15
- 土地権利 / 所有権
- 構造 / 鉄骨鉄筋コンクリート造陸屋根地下1階付14階建13階部分
- 総戸数 / 96戸 ■ 築年月 / 平成16年(2004年)3月
- 施主 / 東急不動産株式会社
- 施工 / 東急建設株式会社
- 管理会社 / 三菱地所コミュニティ株式会社
- 管理形態 / 全部委託(日勤)

- バルコニー面積 / 不明
- 管理費 / 16,400円(月額)
- 修繕積立金 / 19,830円(月額)
- CATV 使用料 / 90円(月額)
- インターネット利用料 / 863円(月額)
- 町会費負担金 / 200円(月額)
- 現況 / 空室 ■ 引き渡し / 相談
- ペット飼育 / 可(飼育細則有)
- 駐車場 / 空無し

### ～リフォームインフォメーション～

- システムキッチン新規交換(食洗器・浄水器一体型水栓付)
- ユニットバス新規交換(浴室乾燥機付き)
- 建具新規交換 ■ エアコン新規設置(全室)
- クロス貼り替え ■ フローリング貼り替え
- 洗面化粧台新規交換 ■ 温水洗浄機能付トイレ新規交換
- ダウンライト新規設置 ■ 玄関廊下大理石貼り
- 床暖房新規設置 ■ 給湯器新規交換(追い焚き付き)
- 洗濯パン・水栓新規交換 ■ ルームクリーニング等

※図面と現況が異なる場合は、現況優先となることをご承願います ※モデルルーム家具、小物は販売価格に含まれておりません。