

経堂レジデンス 215号室

11,800 (税込)
万円

間取り 2SLDK / 壁芯 67.15 m²

小田急線「千歳船橋」駅徒歩 5 分

写真掲載予定

※2026年6月18日家具設置予定です

17日まではご案内のみ入室可

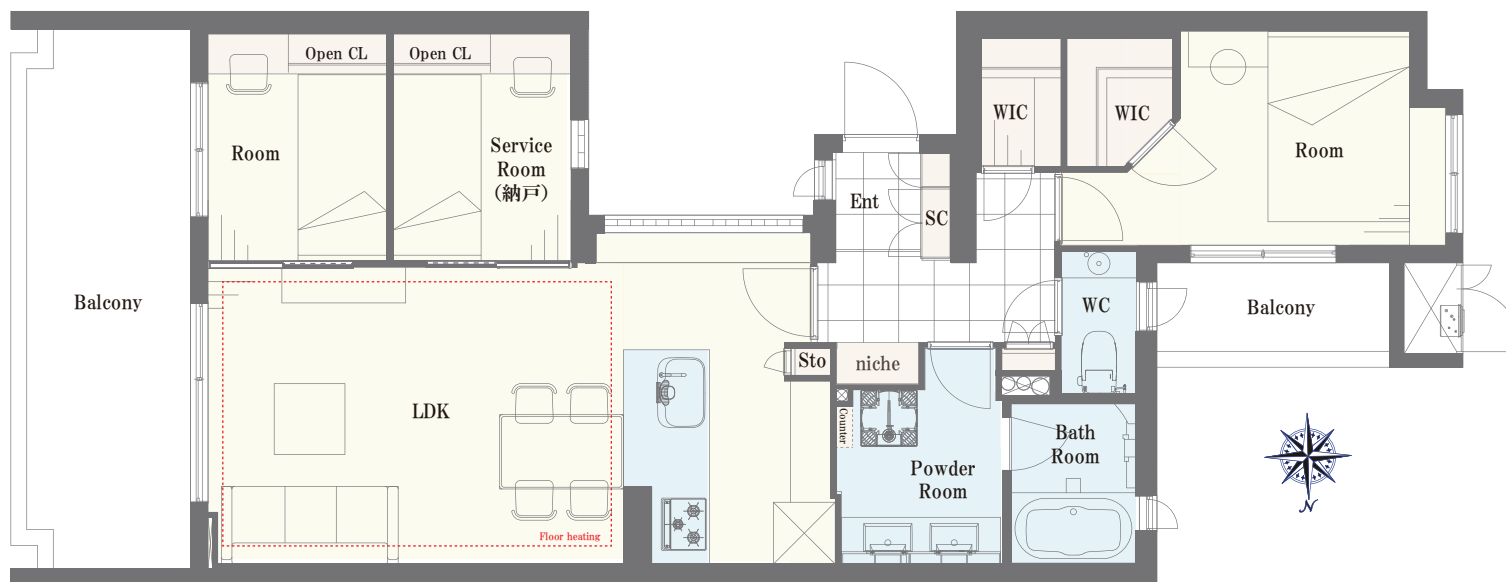
19日以降下見可

～物件概要～

- 物件所在地 / 東京都世田谷区経堂 4-10-19
- 土地権利 / 所有権
- 構造 / 鉄筋コンクリート造陸屋根 5階建 2階部分
- 総戸数 / 67戸
- 築年月 / 平成 15年 (2003年) 2月
- 施主 / 三菱商事株式会社
- 施工 / 小田急建設株式会社
- 管理会社 / 三菱地所コミュニティ株式会社
- 管理形態 / 全部委託 (日勤)
- バルコニー面積 / 15.66 m²
- 管理費 / 10,100円 (月額)
- 修繕積立金 / 19,100円 (月額)
- 現況 / 空室
- 引き渡し / 相談
- ペット飼育 / 飼育可 (使用細則あり)
- 駐車場 / あり (21,000円～25,000円)

～リフォームインフォメーション～

- システムキッチン新規交換
(食洗機・浄水器一体型水栓付き)
- ユニットバス新規交換 (浴室乾燥機付き)
- 建具新規交換
- エアコン新規設置 (リビング・サービスルーム)
- クロス貼り替え
- フローリング貼り替え
- 洗面化粧台新規交換
- 温水洗浄機能付トイレ新規交換
- ダウンライト新規設置
- 玄関廊下大理石貼り
- TES式床暖房 (リビング)
- 給湯器新規交換 (追い焚き付き)
- 洗濯パン・水栓新規交換
- ルームクリーニング等



アクセスマップ



360度パノラマ

※図面と現況が異なる場合は、現況優先となることをご了承願います ※モデルルーム家具、小物は販売価格に含まれておりません。 ※家具のサイズ・レイアウトは未定です