

◆平置き駐車場専用使用権付き

◆角部屋

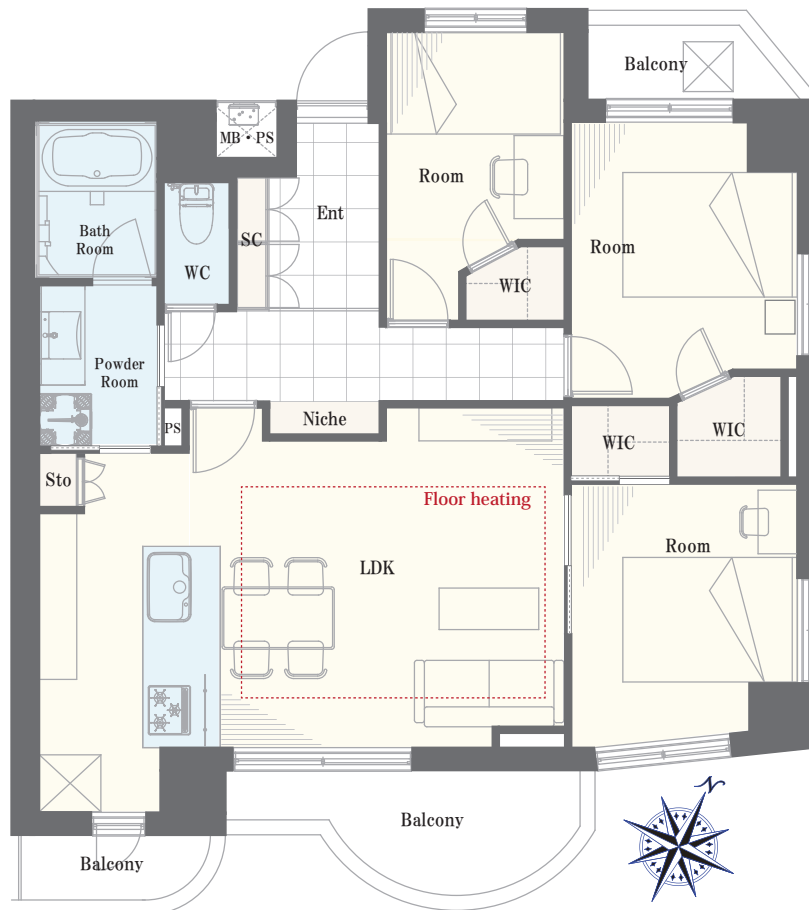
# ロワール北千住 503号室

9,280 (税込)  
万円

間取り 3LDK / 壁芯 77.13 m<sup>2</sup>

JR常磐線、東京メトロ千代田線、東京メトロ日比谷線、  
東武伊勢崎線、つくばエクスプレス「北千住」駅徒歩2分

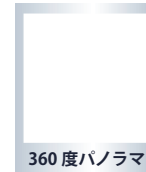
写真掲載予定  
※2026年6月下旬内装完了予定です  
内装中はお案内のみ入室可能です  
内見予約は物件担当者まで



※家具のサイズ・レイアウトは未定です



アクセスマップ



360度パノラマ

～物件概要～

- 物件所在地 / 東京都足立区千住 1-37-10
- 土地権利 / 所有権
- 構造 / 鉄筋コンクリート造 8階建 5階部分
- 総戸数 / 27戸
- 築年月 / 平成9年(1997年)2月
- 施主 / 株式会社リッチライフ
- 施工 / 古久根建設株式会社
- 管理会社 / クラシテ株式会社
- 管理形態 / 全部委託(巡回)
- バルコニー面積 / 8.8 m<sup>2</sup>
- 管理費 / 22,700円(月額)
- 修繕積立金 / 19,980円(月額)
- 駐車場維持費 4,900円(月額)
- 町内会費 500円(月額)
- 現況 / 空室
- 引き渡し / 相談
- ペット飼育 / 可能
- 駐車場 / 平置き専用使用権

～リフォームインフォメーション～

- システムキッチン新規交換  
(食洗機・浄水器一体型水栓付き)
- ユニットバス新規交換(浴室乾燥機付き)
- 建具新規交換
- エアコン新規設置(リビング)
- クロス貼り替え
- フローリング貼り替え
- 洗面化粧台新規交換
- 温水洗浄機能付トイレ新規交換
- ダウンライト新規設置
- 玄関廊下大理石貼り
- 床暖房新規交換(電気)
- 給湯器新規交換(追い焚き付き)
- 洗濯パン・水栓新規交換
- ルームクリーニング等

※図面と現況が異なる場合は、現況優先となることをご承願います ※モデルルーム家具、小物は販売価格に含まれておりません。