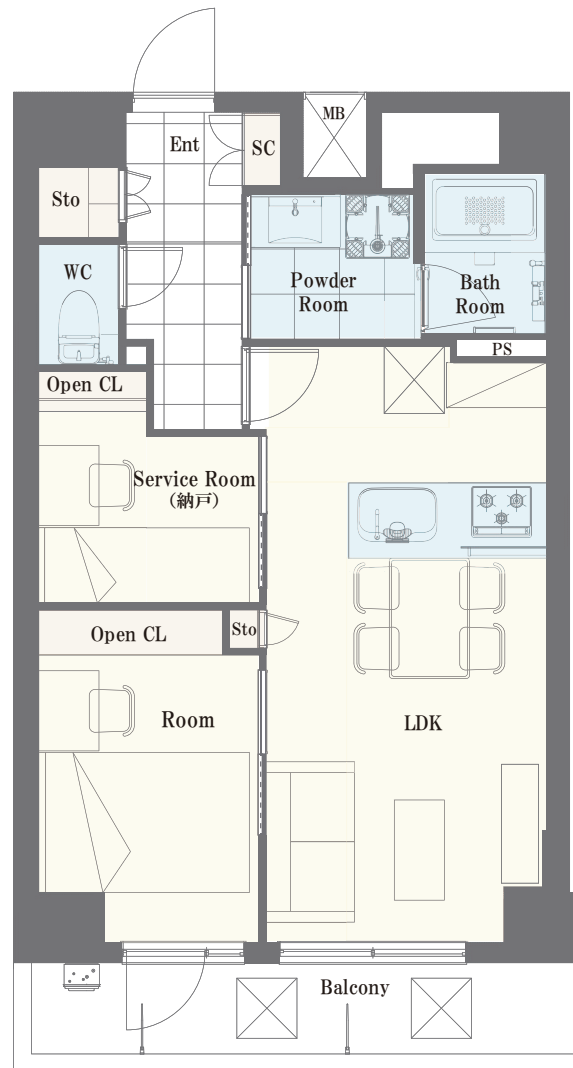


間取り 1SLDK / 壁芯 45.74 m²

JR 総武中央線「錦糸町」駅徒歩 8 分

写真掲載予定

※2026年7月上旬内装完了予定です
内装中はお案内のみ入室可能です
内見予約は物件担当者まで



～物件概要～

- 物件所在地 / 東京都墨田区太平 1-3-8
- 土地権利 / 所有権
- 構造 / 鉄筋コンクリート造 10 階建 7 階部分
- 総戸数 / 49 戸
- 築年月 / 平成 21 年 (2009 年) 2 月
- 施主 / 株式会社日本ワークス
- 施工 / 住協建設株式会社
- 管理会社 / 株式会社レーベンコミュニティ
- 管理形態 / 全部委託
- バルコニー面積 / 6.15 m²
- 管理費 / 12,000 円 (月額)
- 修繕積立金 / 18,500 円 (月額)
- 現況 / 空室
- 引き渡し / 相談
- ペット飼育 / 不可
- 駐車場 / あり

360度パノラマ



アクセスマップ

～リフォームインフォメーション～

- システムキッチン新規交換 (食洗機・浄水器一体型水栓付き)
- ユニットバス新規交換 (浴室乾燥機付き)
- 建具新規交換
- エアコン新規設置 (リビング・サービスルーム)
- クロス貼り替え
- フローリング貼り替え
- 洗面化粧台新規交換
- 温水洗浄機能付トイレ新規交換
- ダウンライト新規設置
- 玄関廊下大理石貼り
- 給湯器新規交換 (追い焚き付き)
- 洗濯パン・水栓新規交換
- ルームクリーニング等

※家具のサイズ・レイアウトは未定です

※図面と現況が異なる場合は、現況優先となることをご了承ください ※モデルルーム家具、小物は販売価格に含まれておりません。