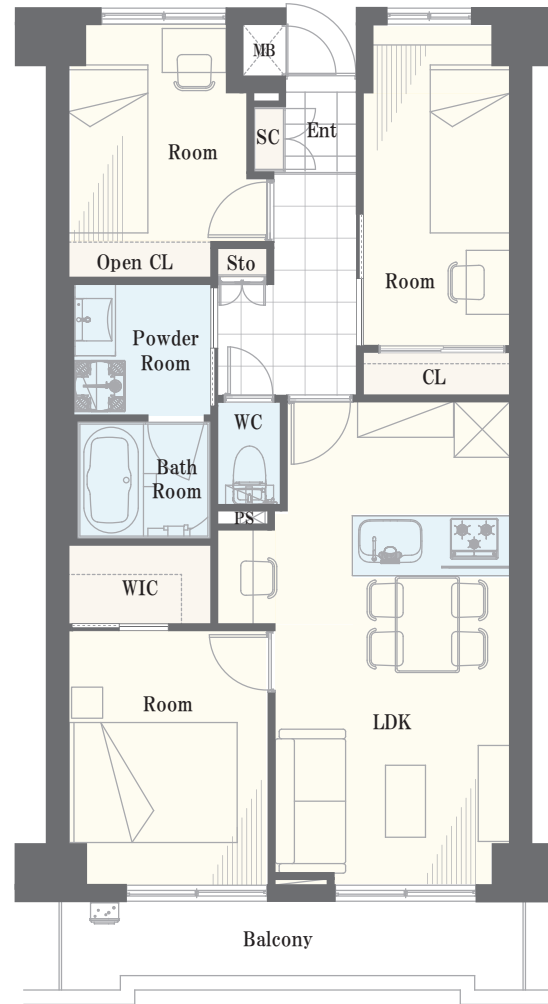


# ファミリー亀戸 917号室

6,280 (税込) 万円

間取り 3LDK / 壁芯 62.89 m<sup>2</sup>

JR 中央総武線・東武亀戸線「亀戸」駅徒歩 5 分



～物件概要～

- 物件所在地 / 東京都江東区亀戸 1-19-6
- 土地権利 / 所有権
- 構造 / 鉄骨鉄筋コンクリート造陸屋根 13 階建 9 階部分
- 総戸数 / 207 戸
- 築年月 / 昭和 55 年 (1980 年) 2 月
- 施主 / 丸紅株式会社
- 施工 / 戸田建設株式会社
- 管理会社 / レジデンス・ビルディングマネジメント株式会社
- 管理形態 / 全部委託 (日勤)
- バルコニー面積 / 7.94 m<sup>2</sup>
- 管理費 / 8,170 円 (月額)
- 修繕積立金 / 10,200 (月額)
- 現況 / 空室 ■ 引き渡し / 相談
- ペット飼育 / 不可
- 駐車場 / 空き無し



～リフォームインフォメーション～

- システムキッチン新規交換 (食洗機・浄水器一体型水栓付き)
- ユニットバス新規交換 (浴室乾燥機付き)
- 建具新規交換 ■ エアコン新規設置 (全室設置)
- クロス貼り替え ■ フローリング貼り替え
- 洗面化粧台新規交換 ■ 温水洗浄機能付トイレ新規交換
- ダウンライト新規設置 ■ 玄関廊下大理石貼り
- 給湯器新規交換 (追い焚き付き)
- 洗濯パン・水栓新規交換
- ルームクリーニング等

～ライフインフォメーション～

- カメイドクロック ..... 徒歩 9 分
- 区立第一亀戸小学校 ..... 徒歩 7 分
- 区立第三亀戸中学校 ..... 徒歩 5 分
- 江東亀戸一郵便局 ..... 徒歩 2 分
- ファミリーマート 亀戸駅南店 徒歩 2 分

※図面と現況が異なる場合は、現況優先となることをご了承願います ※モデルルーム家具、小物は販売価格に含まれておりません。