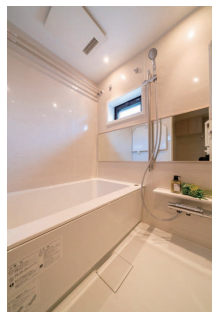


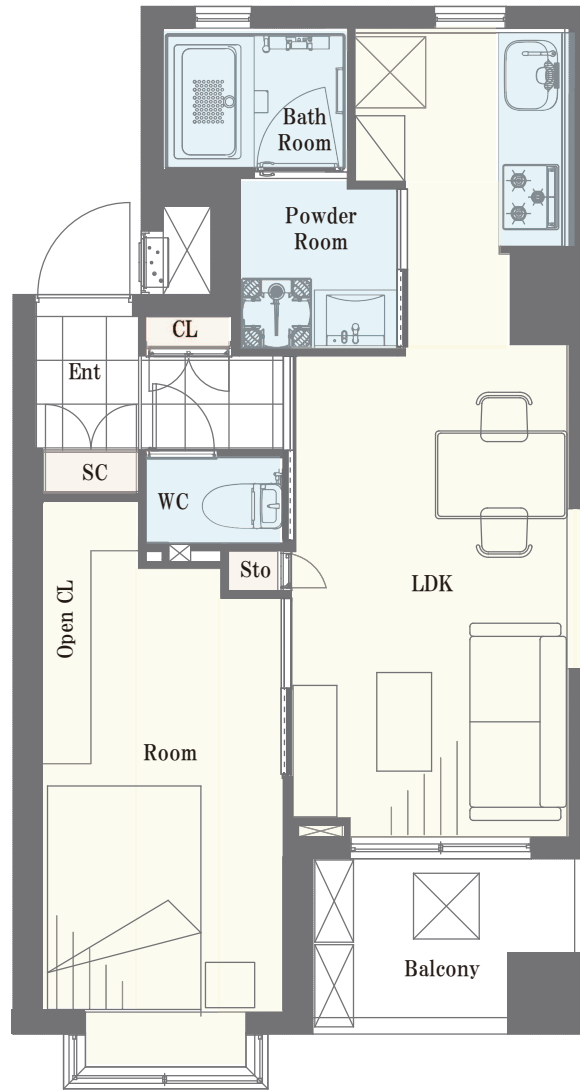
○小田急小田原線「参宮橋」駅徒歩1分

東急ドエル・プレステージ参宮橋 312号室 8,680 (税込) 万円



間取り 1LDK / 壁芯 39.93 m²

小田急小田原線「参宮橋」駅徒歩1分
JR 山手線・総武線・都営大江戸線「代々木」駅徒歩13分



360度パノラマ



アクセスマップ

～物件概要～

- 物件所在地 / 東京都渋谷区代々木 4-2-6
- 土地権利 / 所有権
- 構造 / 鉄筋コンクリート造 7階建 3階部分
- 総戸数 / 54戸 (事務所1戸、店舗1戸含む)
- 築年月 / 平成8年 (1996年) 9月
- 施主 / 東急不動産株式会社
- 施工 / 東急建設株式会社
- 管理会社 / 株式会社東急コミュニティー
- 管理形態 / 全部委託 (日勤)
- バルコニー面積 / 4.08 m²
- 管理費 / 10,000円 (月額)
- 修繕積立金 / 3,740円 (月額)
- 防犯用カメラ運営費 / 1,000円 (月額)
- 現況 / 空室
- 引き渡し / 相談
- ペット飼育 / 不可
- 駐車場 / 空有 (月額 33,000円 ~ 35,000円)

最新状況は現地管理事務所又は管轄支店へお問い合わせください。

～リフォームインフォメーション～

- システムキッチン新規交換 (食洗機・浄水器一体型水栓付き)
- ユニットバス新規交換 (浴室乾燥機付き)
- 建具新規交換 ■ エアコン新規設置 (リビング)
- クロス貼り替え ■ フローリング貼り替え
- 洗面化粧台新規交換
- 温水洗浄機能付トイレ新規交換
- ダウンライト新規設置
- 玄関廊下大理石貼り
- 給湯器新規交換 (追い焚き付き)
- 洗濯パン・水栓新規交換
- ルームクリーニング等



※図面と現況が異なる場合は、現況優先となることをご承願います ※モデルルーム家具、小物は販売価格に含まれておりません。