

# スカール築地 201号室

15,800 (税込)  
万円

間取り 2SLDK / 壁芯 72.21 m<sup>2</sup>

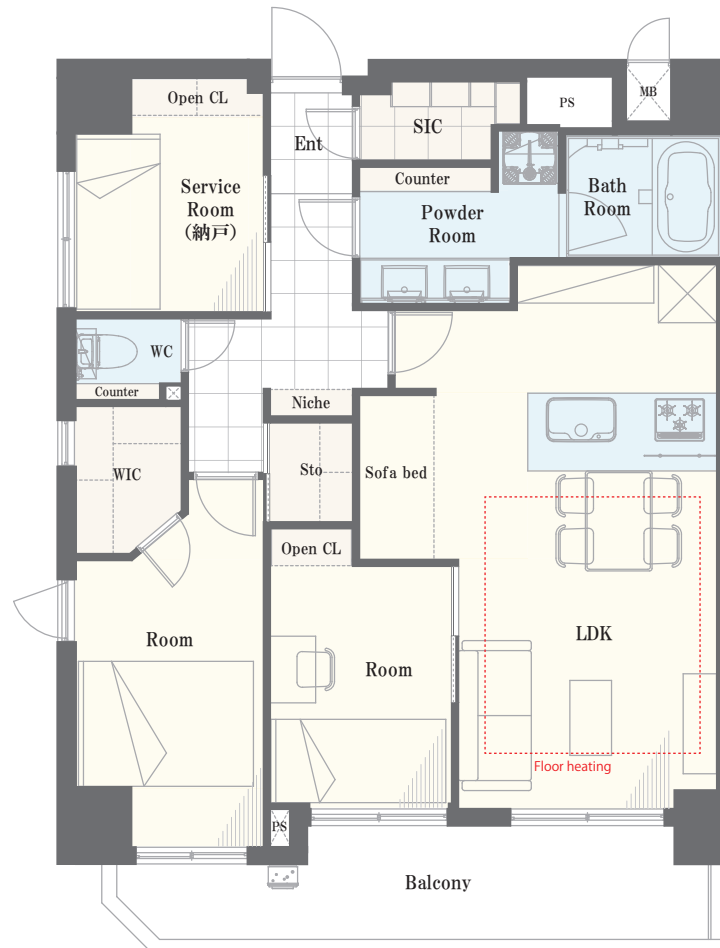
日比谷線「築地」駅徒歩 5 分  
有楽町線「新富町」駅徒歩 10 分  
日比谷線・都営浅草線「東銀座」駅徒歩 11 分

## ～物件概要～

- 物件所在地 / 東京都中央区築地 6-8-10
- 土地権利 / 所有権
- 構造 / 鉄骨鉄筋コンクリート造 13 階建 2 階部分
- 総戸数 / 39 戸
- 築年月 / 平成 11 年 (1999 年) 9 月
- 施主 / 工藤建設株式会社
- 施工 / 日特建設株式会社
- 管理会社 / 株式会社サンビルド
- 管理形態 / 全部委託 (日勤)
- バルコニー面積 / 9.75 m<sup>2</sup>
- 管理費 / 15,330 円 (月額)
- 修繕積立金 / 14,300 円 (月額)
- 現況 / 空室
- 引き渡し / 相談
- ペット飼育 / 可 (飼育細則有)
- 駐車場 / 空き無し

## ～リフォームインフォメーション～

- システムキッチン新規交換  
(食洗機・浄水器一体型水栓付き)
- ユニットバス新規交換 (浴室乾燥機付き)
- 建具新規交換 ■ エアコン新規設置 (リビング)
- クロス貼り替え ■ フローリング貼り替え
- 洗面化粧台新規交換
- 温水洗浄機能付トイレ新規交換
- ダウンライト新規設置 ■ 玄関廊下大理石貼り
- 床暖房 ■ 給湯器新規交換 (追い焚き付き)
- 洗濯パン・水栓新規交換
- ルームクリーニング等



※家具のサイズ・レイアウトは未定です



アクセスマップ



360度パノラマ

写真掲載予定

※2026年7月中旬内装完了予定です  
内装中はお案内のみ入室可能です  
内見予約は物件担当者まで

※図面と現況が異なる場合は、現況優先となることをご了承願います ※モデルルーム家具、小物は販売価格に含まれておりません。