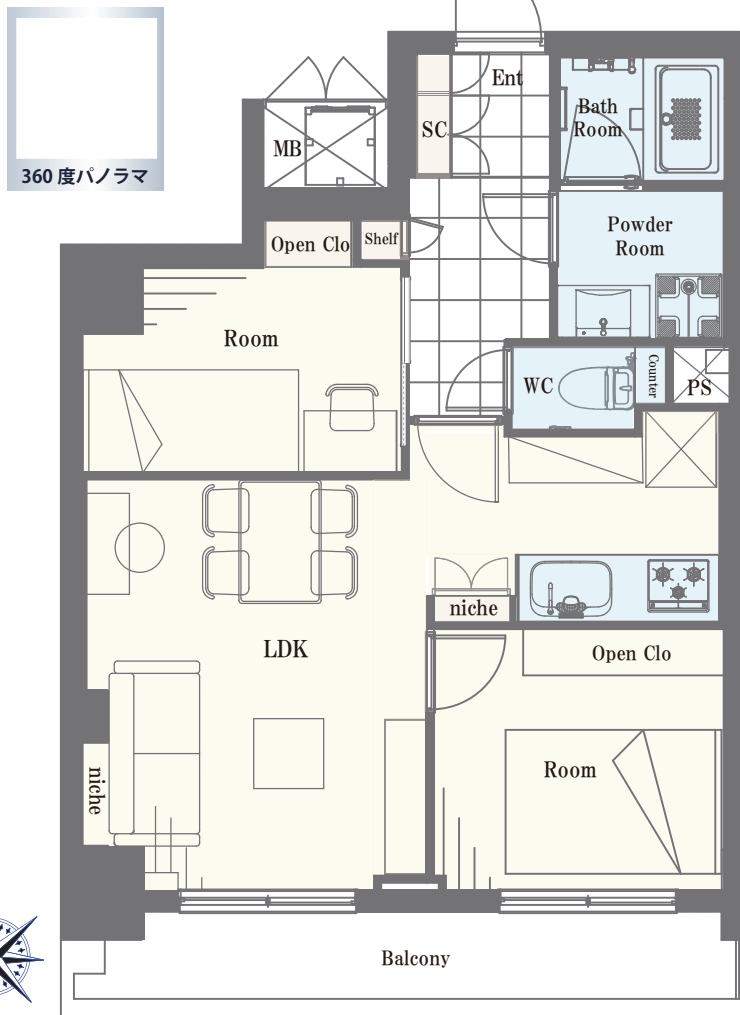


# メゾン・ド・ヴィレ日本橋茅場町 905号室 12,480 (税込) 万円

間取り 1LDK+S / 壁芯 50.09 m<sup>2</sup>

東京メトロ東西線・日比谷線「茅場町」駅 徒歩2分  
 東京メトロ東西線・都営浅草線「日本橋」駅 徒歩8分  
 東京メトロ銀座線「日本橋」駅 徒歩10分  
 東京メトロ半蔵門線「水天宮前」駅 徒歩9分



360度パノラマ

写真掲載予定

※2026年7月下旬内装完了予定です  
 内装中はご案内のみ入室可能です  
 内見予約は物件担当者までご連絡ください



～物件概要～

- 物件所在地 / 東京都中央区日本橋茅場町 2-17-11
- 土地権利 / 所有権
- 構造 / 鉄骨鉄筋コンクリート・鉄筋コンクリート造 10階建・9階部分
- 総戸数 / 54戸
- 築年月 / 平成12(2000)年2月
- 施主 / 株式会社マルコー
- 施工 / 株式会社イチケン
- 管理会社 / 株式会社プレストサービス
- 管理形態 / 全部委託(巡回)
- バルコニー面積 / 7.53 m<sup>2</sup>
- 管理費 / 15,900円(月額)
- 修繕積立金 / 12,310円(月額)
- 現況 / 空室
- 引き渡し / 相談
- ペット飼育 / 不可
- 駐車場 / 空き無し

～リフォームインフォメーション～

- システムキッチン新規交換 (食洗機・浄水器一体型水栓付き)
- ユニットバス新規交換 (浴室乾燥機付き)
- 建具新規交換
- エアコン新規設置 (全室)
- クロス貼り替え ■ フローリング貼り替え
- 洗面化粧台新規交換
- 温水洗浄機能付トイレ新規交換
- ダウンライト新規設置
- 玄関廊下大理石貼り
- 電気温水器新規交換 (追い焚き付き)
- 洗濯パン・水栓新規交換 ■ ルームクリーニング等



アクセスマップ

※図面と現況が異なる場合は、現況優先となることをご承願います ※モデルルーム家具、小物は販売価格に含まれておりません。

※家具のサイズ・レイアウトは未定です