

フォレステージ西早稲田 603号室

6,480 (税込)
万円

間取り 2LDK / 壁芯 45.45 m²

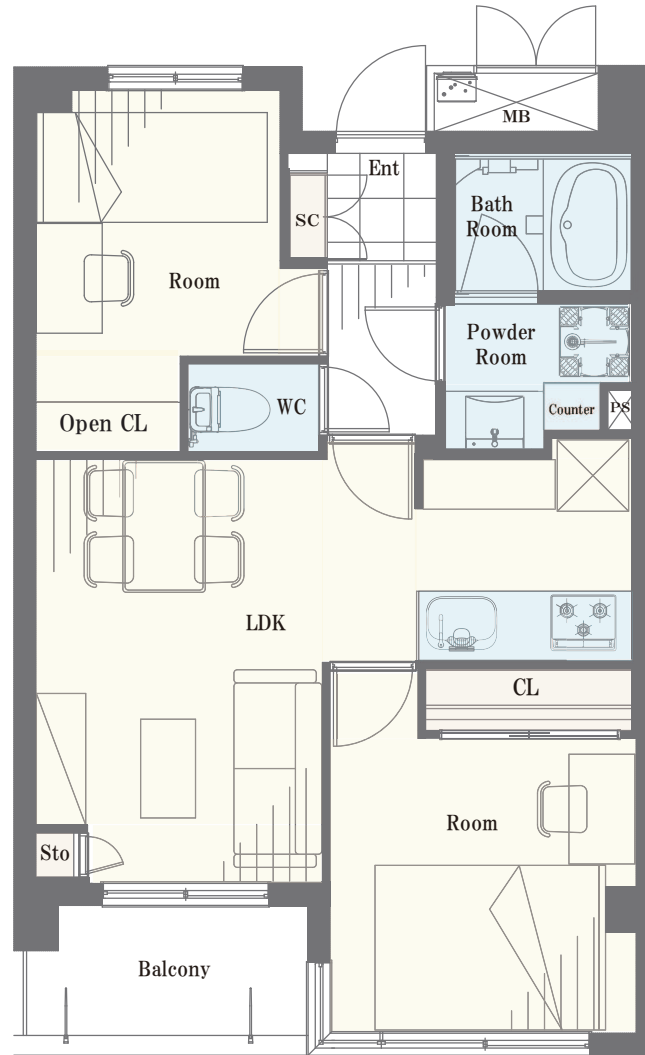
東京メトロ東西線「早稲田」駅徒歩 11 分
都電荒川線「早稲田」駅徒歩 1 分

～物件概要～

- 物件所在地 / 東京都新宿区西早稲田 1-15-7
- 土地権利 / 所有権
- 構造 / 鉄筋コンクリート造 7 階建 6 階部分
- 総戸数 / 25 戸
- 築年月 / 平成 6 年 (1994 年) 7 月
- 施主 / 佐藤工業株式会社
- 施工 / 佐藤工業株式会社
- 管理会社 / 伊藤忠アーバンコミュニティ株式会社
- 管理形態 / 全部委託 (通勤)
- バルコニー面積 / 3.64 m²
- 管理費 / 12,500 (月額)
- 修繕積立金 / 23,000 (月額)
- 現況 / 空室
- 引き渡し / 相談
- ペット飼育 / 不可
- 駐車場 / 有り (空無)

～リフォームインフォメーション～

- システムキッチン新規交換
(食洗機・浄水器一体型水栓付き)
- ユニットバス新規交換 (浴室乾燥機付き)
- 建具新規交換
- エアコン新規設置 (リビング)
- クロス貼り替え
- フローリング貼り替え
- 洗面化粧台新規交換
- 温水洗浄機能付トイレ新規交換
- ダウンライト新規設置
- 給湯器新規交換 (追い焚き付き)
- 洗濯パン・水栓新規交換
- ルームクリーニング等



360度パノラマ



アクセスマップ



写真掲載予定

※2026年7月下旬内装完了予定です
内装中はご案内のみ入室可能です
内見予約は物件担当者まで

※図面と現況が異なる場合は、現況優先となることをご了承ください ※モデルルーム家具、小物は販売価格に含まれておりません。 ※家具のサイズ・レイアウトは未定です