

東急ドエル・アルス向島 402号室

7,280 (税込)
万円

間取り 2LDK / 壁芯 51.62 m²

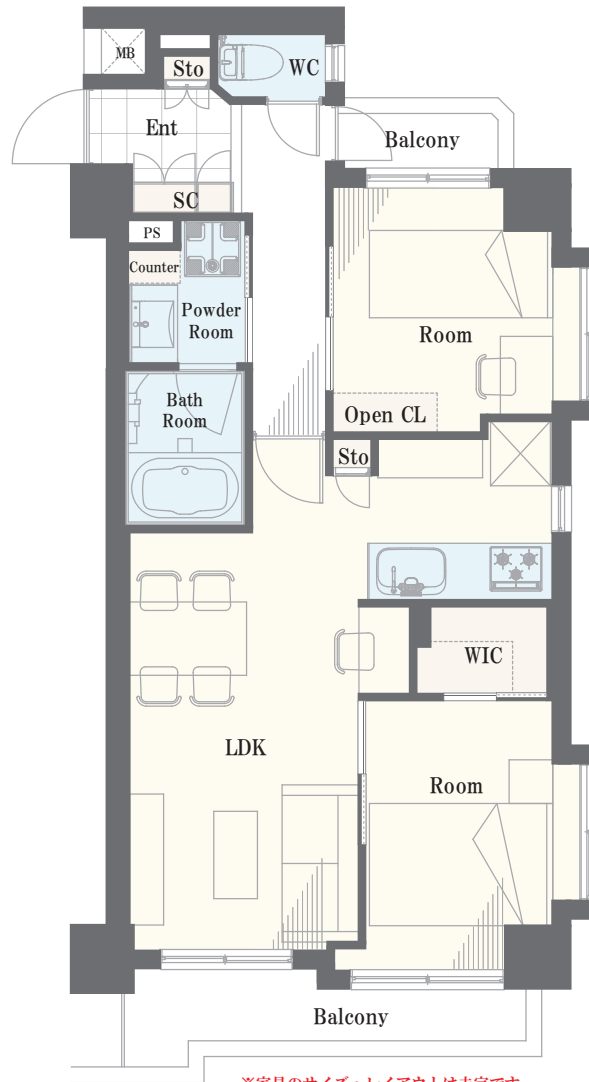
半蔵門線・都営浅草線「押上」駅徒歩 8 分
東武伊勢崎線「曳舟」駅徒歩 6 分
京成押上線「京成曳舟」駅徒歩 9 分

～物件概要～

- 物件所在地 / 東京都墨田区向島 4-30-5
- 土地権利 / 所有権
- 構造 / 鉄骨鉄筋コンクリート・鉄筋コンクリート造
10 階建 4 階部分
- 総戸数 / 40 戸
- 築年月 / 平成 5 年 (1993 年) 8 月
- 施主 / 東急不動産株式会社
- 施工 / 株式会社新井組東京本店
- 管理会社 / 株式会社東急コミュニティー
- 管理形態 / 全部委託 (日勤)
- バルコニー面積 / 6.74 m²
- 管理費 / 13,000 円 (月額)
- 修繕積立金 / 14,660 円 (月額)
- 町内会費 / 200 円 (月額)
- 現況 / 空室 ■ 引き渡し / 相談
- ペット飼育 / 飼育可 (飼育細則有)
- 駐車場 / 有り

～リフォームインフォメーション～

- システムキッチン新規交換
(食洗機・浄水器一体型水栓付き)
- ユニットバス新規交換 (浴室乾燥機付き)
- 建具新規交換 ■ エアコン新規設置 (リビング)
- クロス貼り替え ■ フローリング貼り替え
- 洗面化粧台新規交換
- 温水洗浄機能付トイレ新規交換
- ダウンライト新規設置 ■ 玄関大理石貼り
- 給湯器新規交換 (追い焚き付き)
- 洗濯パン・水栓新規交換
- ルームクリーニング等



※家具のサイズ・レイアウトは未定です



アクセスマップ



360度パノラマ



写真掲載予定

※2026年7月下旬内装完了予定です
内装中はご案内のみ入室可能です
内見予約は物件担当者まで

※図面と現況が異なる場合は、現況優先となることをご了承願います ※モデルルーム家具、小物は販売価格に含まれておりません。