

グラントウルス神田岩本町 302号室

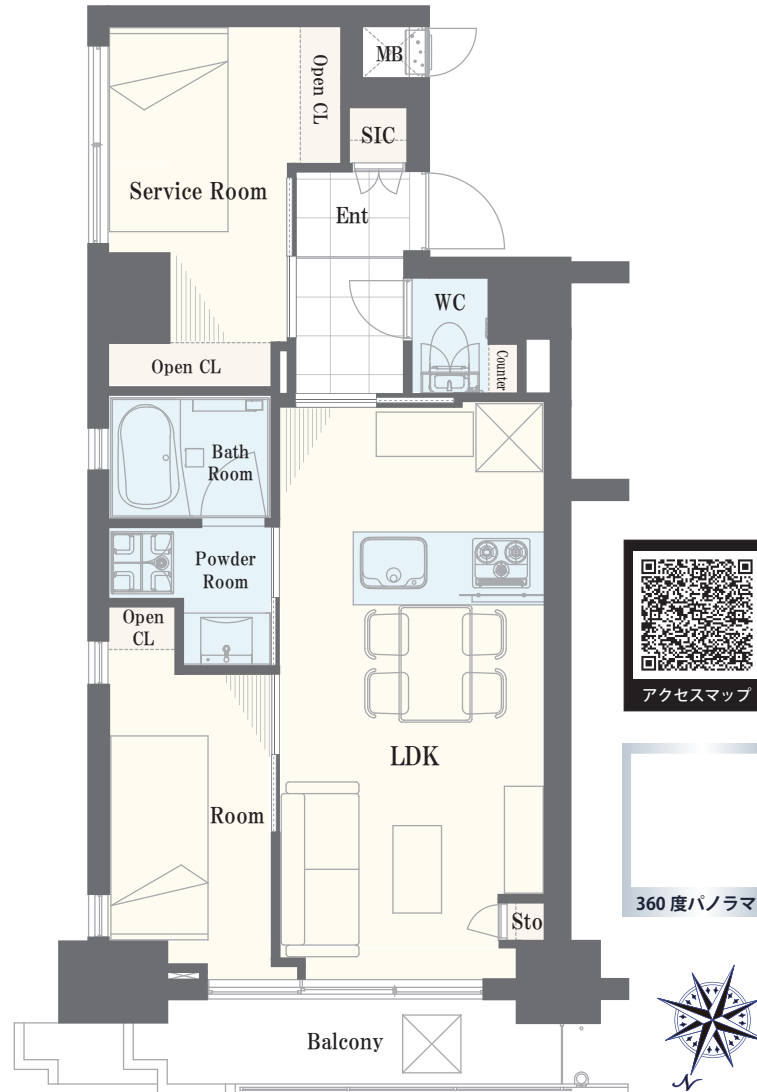
9,698 (税込)
万円

間取り 1SLDK / 壁芯 44.47 m²

日比谷線「小伝馬町」駅徒歩 5 分
山手線「神田」駅徒歩 7 分
銀座線「神田」駅徒歩 8 分
都営新宿線「岩本町」駅徒歩 5 分

～物件概要～

- 物件所在地 / 東京都千代田区岩本町 2-8-5
 - 土地権利 / 所有権
 - 構造 / 鉄筋コンクリート造地上 13 階建 3 階部分
 - 総戸数 / 24 戸
 - 築年月 / 平成 17 年 (2005 年) 11 月
 - 施主 / 株式会社アクティリンク
 - 施工 / 日広建設株式会社
 - 管理会社 / 日本ハウズイング株式会社
 - 管理形態 / 一部委託 (巡回)
 - バルコニー面積 / 4.96 m²
 - 管理費 / 11,500 円 (月額)
 - 修繕積立金 / 11,420 円 (月額)
 - CATV 接続料 / 735 円 (月額)
 - インターネット接続料 / 1,785 円 (月額)
 - 現況 / 空室 ■ 引き渡し / 相談
 - ペット飼育 / 飼育可 (飼育細則有)
 - 駐車場 / 空無し
- ～リフォームインフォメーション～
- システムキッチン新規交換 (食洗機・浄水器一体型水栓付き)
 - ユニットバス新規交換 (浴室乾燥機付き)
 - 建具新規交換 ■ エアコン新規設置 (リビング)
 - クロス貼り替え ■ フローリング貼り替え
 - 洗面化粧台新規交換 ■ 温水洗浄機能付トイレ新規交換
 - ダウンライト新規設置 ■ 玄関廊下大理石貼り
 - 給湯器新規交換 (追い焚き付き)
 - 洗濯パン・水栓新規交換 ■ ルームクリーニング等
- ～ライフインフォメーション～
- まいばすけっと岩本町 2 丁目店 …… 徒歩約 4 分
 - セブンイレブン千代田岩本町 1 丁目店 …… 徒歩約 3 分
 - 区立千代田小学校 …… 徒歩約 15 分
 - 十思公園 …… 徒歩約 4 分
 - 千代田岩本町郵便局 …… 徒歩約 4 分



写真掲載予定

※2026年8月下旬内装完了予定です
内装中はお案内のみ入室可能です
内見予約は物件担当者まで

※図面と現況が異なる場合は、現況優先となることをご承願います ※モデルルーム家具、小物は販売価格に含まれておりません。 ※家具のサイズ・レイアウトは未定です