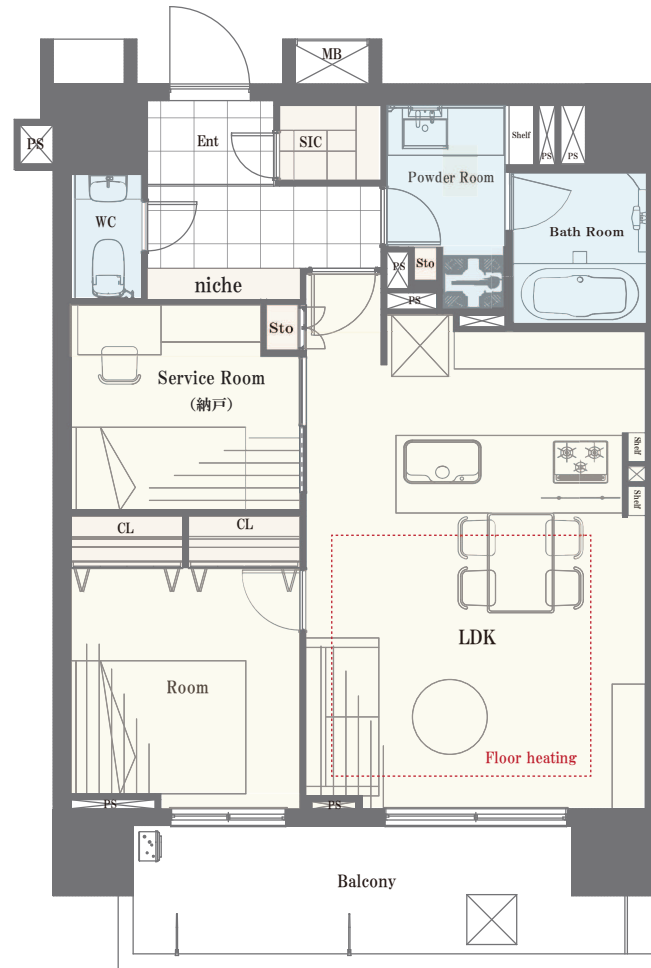
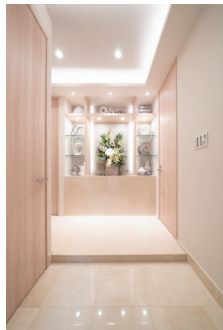


ファミリーコート白金タワーズ 201号室 17,998 (税込) 万円

間取り 1SLDK / 壁芯 63.25 m²

東京メトロ南北線「白金台」駅徒歩 9 分
東京メトロ日比谷線「広尾」駅徒歩 14 分
JR 山手線「恵比寿」駅徒歩 17 分



～物件概要～

- 所在地 / 東京都港区白金 6-16-20
- 土地権利 / 所有権
- 構造 / 鉄骨鉄筋コンクリート造陸屋根 14 階建 2 階部分
- 総戸数 / 71 戸
- 築年月 / 平成 10 年 (1998 年) 3 月
- バルコニー面積 / 11.0 m²
- 施主 / 丸紅株式会社
- 施工 / 前田建設工業株式会社
- 管理会社 / 三菱地所コミュニティ株式会社
- 管理形態 / 全部委託 (日勤)
- 管理費 / 15,200 円 (月額)
- 修繕積立金 / 22,140 円 (月額)
- 現況 / 空室
- 引き渡し / 相談
- ペット飼育 / 飼育不可
- 駐車場 / 空きあり

～リフォームインフォメーション～

- システムキッチン新規交換
(食洗機・浄水器一体型水栓付き)
- ユニットバス新規交換 (浴室乾燥機付き)
- 建具新規交換 ■ エアコン新規設置 (LDK・サテールーム)
- クロス貼り替え ■ フローリング貼り替え
- 洗面化粧台新規交換 ■ 温水洗浄機能付トイレ新規交換
- ダウンライト新規設置 ■ 玄関廊下大理石貼り
- 洗濯パン・水栓新規交換 ■ 床暖房
- ルームクリーニング等

～ライフインフォメーション～

- ローソン天現寺店 徒歩 3 分
- セブンイレブン白金台プラチナ通り店 徒歩 5 分
- プラチナドンキホーテ白金台店 徒歩 8 分
- マルエツチ白金台プラチナ通り店 徒歩 3 分

※図面と現況が異なる場合は、現況優先となることをご了承願います ※モデルルーム家具、小物は販売価格に含まれておりません。